

# TKM3092 ガイド

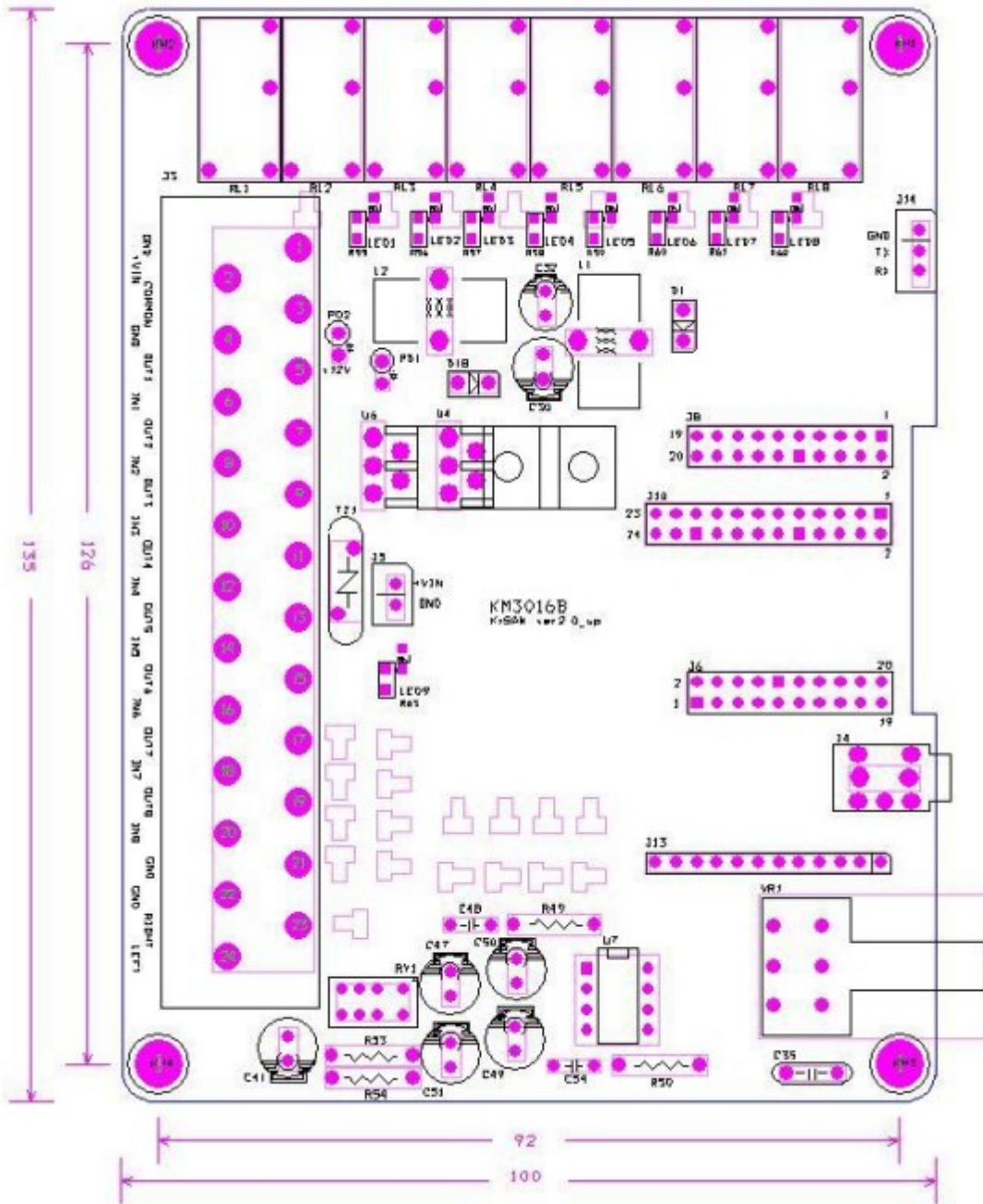
TKM6092 のもっと多様で汎用的な使用のために作られた製品で使用が簡単で、安定した電源供給と音声出力のためのデジタル入力アンプ、リレー出力に設定されています。



## 1.製品仕様

- 音源の名前で音源出力制御が可能
- 8チャンネルリレー出力 a 接点 ( 10A/250VAC、5A/30VDC )
- 8チャンネルのデジタル入力 ( 入力レベル 0~+30V )
- 使用電源 12VDC~30VDC
- オーディオアンプ内蔵 ( 約 9V8Ω3.2W )
- 通信を利用した遠隔音量調節可能
- 可変抵抗器を用いた音量調節
- UART ( TTL ) 通信可能
- ステレオイヤホン使用可能

1-1 外形图



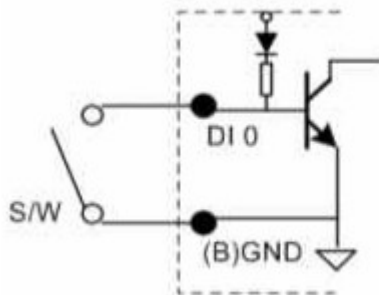
端子台番号

1	3	5	7	9	11	13	15	17	19	21	23
2	4	6	8	10	12	14	16	18	20	22	24

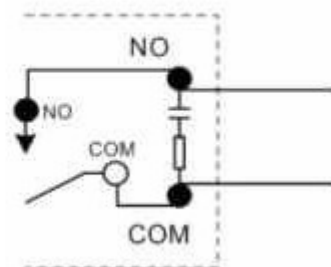
1-2 ピンアサイン

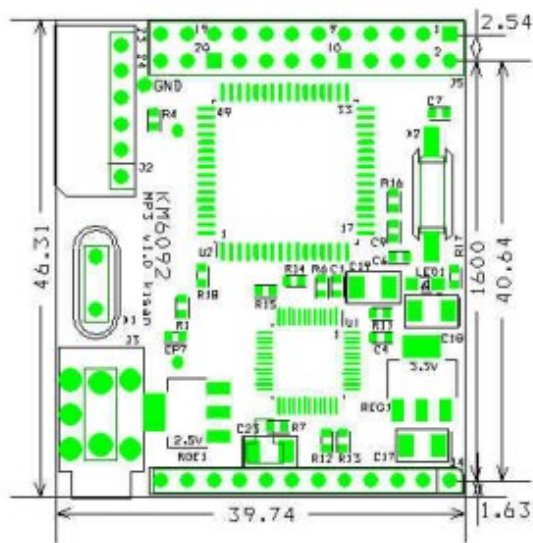
ピン番号	名称	説明
1	GND	電源グランド
2	+VIN	+24VDC
3	COMMON	リレー出力共通端子
4	GND	電源グランド
5	OUT1	リレー出力 1
6	IN1	信号入力 1
7	OUT2	リレー出力 2
8	IN2	信号入力 2
9	OUT3	リレー出力 3
10	IN3	信号入力 3
11	OUT4	リレー出力 4
12	IN4	信号入力 4
13	OUT5	リレー出力 5
14	IN5	信号入力 5
15	OUT6	リレー出力 6
16	IN6	信号入力 6
17	OUT7	リレー出力 7
18	IN7	信号入力 7
19	OUT8	リレー出力 8
20	IN8	信号入力 8
21	GND	電源グランド
22	GND	電源グランド
23	RIGHT	MP3 出力 RIGHT
24	LEFT	MP3 出力 LEFT

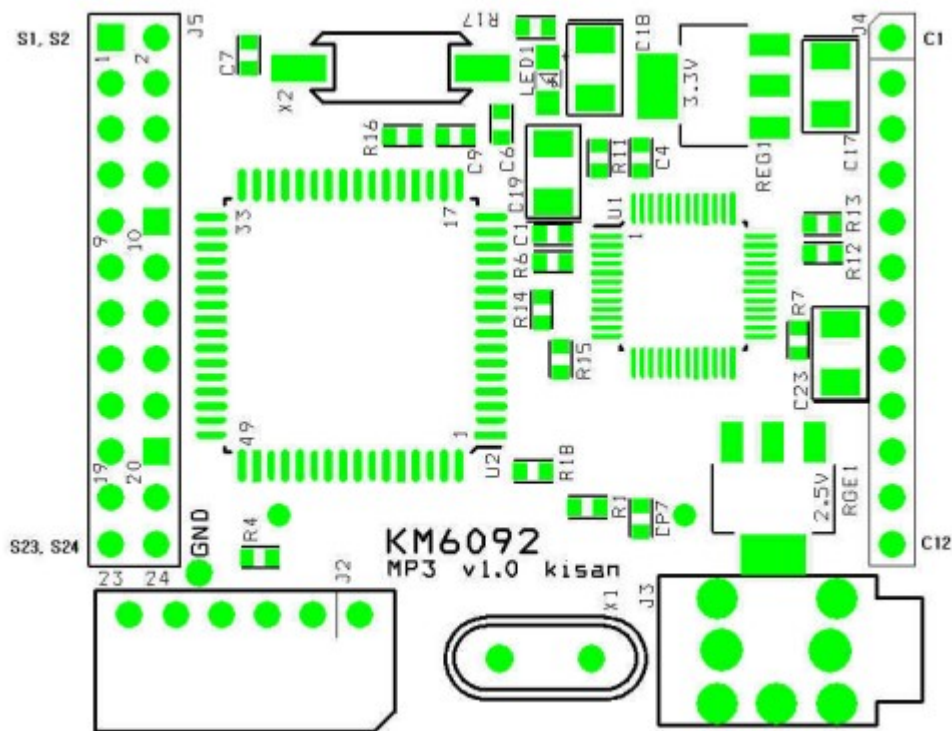
入力連結図 (IN1~IN8)



リレー出力連結図 (OUT1~OUT8)





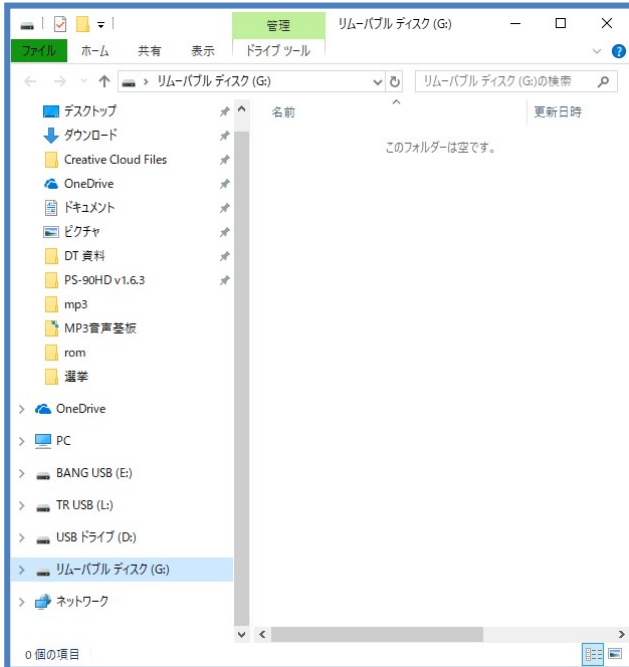


ピンアサイン

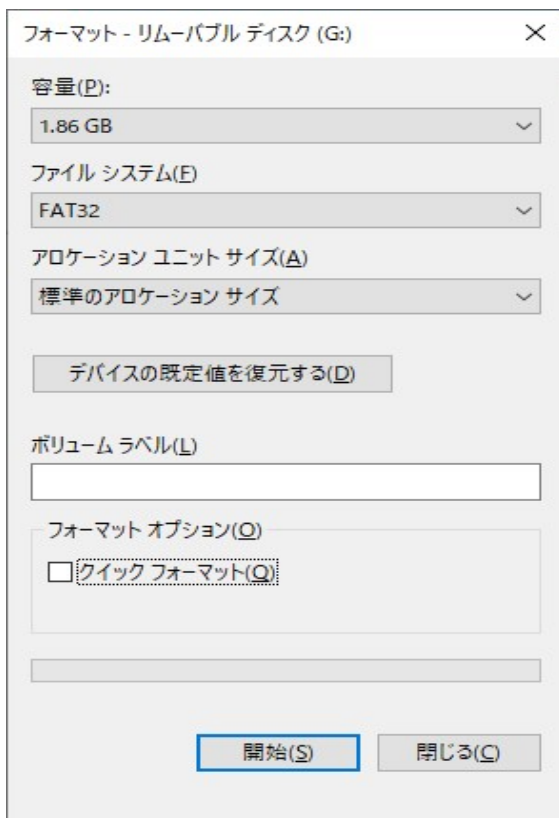
ピン番号	名称	説明
S1 S2... S23 S24	入力	音源の出力を選択するための入力ピンです。入力レベルは TTL に基づいています。 GND と接触すると、入力が認識されます。
C1,C2	電源	+5V
C3,C4	GND	電源グラウンド
C5	V_UP	ボタン入力：音量を上げる
C6	V_DOWN	ボタン入力：音量を下げる
C7	STOP	信号入力：出力を中止する
C8	STATE	信号出力：MP 3 のステータスを出力 ON (3.3V) / OFF (0V)
C9	STATE_OC	信号出力：MP 3 のステータスを出力 OPEN COLLECTO 出力
C10	RIGHT	MP 3 の出力 R - J 3 オーディオジャック
C11	LEFT	MP 3 の出力 L - J 3 オーディオジャック
C12	GND	音源出力グラウンド - J 3 オーディオジャック
J2_1	TXD	通信ライン送信 TTL レベル
J2_2	+5V	+5V 電源=C 1、C 2
J2_4	RXD	通信ライン受信 TTL レベル
J2_6	GND	電源グラウンド

## SD メモリー準備する

注意：電源 OFF の状態で、メモリの挿入または削除する必要があり、安定的に使用することができます。



リムーバブルディスクを選択し、右クリックしてフォーマットの項目を選択します。



ファイルシステムを **FAT32** で選択してスタートボタンを押します。

1. メモリを FAT32 形式でフォーマットした後、使用していない DUMMY.mp3 ファイルを SD メモリーに保存します。DUMMY.mp3 ファイルはどの mp3 ファイルとができます。DUMMY.mp3 ファイルを保存していないとしても、通常の動作します。しかし、より安定したファイルを認識するため DUMMY.mp3 ファイルを優先保存いただくことです。
2. ファイル名と動作の相互関係

ファイル名	繰り返し/1回出力	ボタン入力レベル	出力優先権
KSxx	1回出力	H→L edge	優先権レベルLOW
KCxx	1回出力	H→L edge	最優先権出力が始まると出力完了まで他の音源出力を許可しない
KRxx	繰り返し出力	H→L edge	優先権レベルLOW
KOxx	繰り返し出力	連続 Low レベルが維持になる間出力	優先権レベルLOW
RDxx	1回出力	H→L edge	入力ピンに関係なく連続して出力
KPxx	繰り返し出力	連続 Low レベルが維持になる間出力	優先順位レベルLOW KOxx との違いは、KOxx モードは、入力状態 OFF 時点で音源出力が停止されますが KPxx で出力されている音源を最後まで出力します。

3. KSxx、KCxx、KRxx または KOxx ファイルは保存順に関係なく xx 番号と入力ピンと接続されます。
4. KSxx、KCxx は 1 回出力される音源であり、KRxx、KOxx は繰り返し出力される音源です。
5. 音源の中 KSxx、KCxx、KRxx、KOxx のファイル名が 1 つ以上存在する場合、そのほかのファイルは無視します。
6. 音源の中 KSxx、KCxx、KRxx、KOxx ファイル名が存在しない場合には、従来と同様に保存されている順に音源番号を割り当てます。
7. KSxx、KCxx、KRxx、KOxx で xx は小数表現です。そのようなわけで KS99.MP3 まで最大 99 曲が保存されることがあります。通信では、HEX を利用するのでご注意ください。
8. KS01、KS10 のよう KS02...などを削除し、必要な番号だけを保存できます。
9. 音源名中 RDxx ファイルが存在する場合、ランダムプレイモードで動作します。  
ランダム再生モードと入力ピン番号に関係なく入力が発生するたびに、順次音源が出力されます。

注意：KSxx、KCxx、KRxx、KOxx 相互動作に影響があることがあります。ご注意ください。